



涂鸦三明治 Zigbee MCU 通信板（ZS3L）

设备接入 > 开发评估套件 > 涂鸦三明治开发套件 > 通信板

文档版本: 20200713

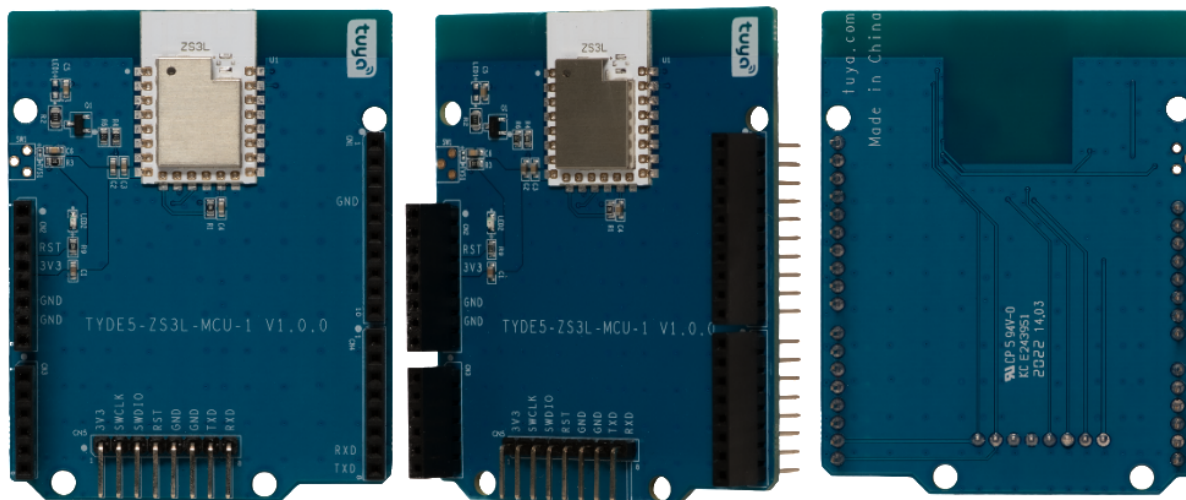
[查看在线版本](#)

目录

1 简介	1
2 关键器件介绍	2
3 IO 口以及各接口功能定义:	3
4 原理图及 PCB	4
5 注意事项	5

1 简介

涂鸦三明治 Zigbee MCU 通信板（ZS3L）是由涂鸦科技有限公司提供的，方便开发者快速实现各种智能硬件产品原型的一款开发板。涂鸦三明治 Zigbee MCU 通信板（ZS3L）适用于涂鸦 IoT 自定义方案中，照明、台灯、灯丝灯、调光器、照明遥控器、排插、开关、家电、运动健康、传感类产品原型。当然，开发者也可利用此开发板，实现其他各种智能硬件 demo。



- 厂商嵌入式工程师：使用涂鸦三明治 Zigbee MCU 通信板（ZS3L）进行嵌入式程序前期开发和调试。
- App 开发者：在硬件设备开发前期，使用涂鸦三明治 Zigbee MCU 通信板（ZS3L）进行 App 的开发和调试。
- 创客：使用涂鸦三明治 Zigbee MCU 通信板（ZS3L）可快速实现硬件产品 demo，并快速实现通过手机控制。
- IoT 技术爱好者：了解 Zigbee 控制原理，学习智能硬件产品开发。

2 关键器件介绍

涂鸦三明治 Zigbee MCU 通信板 (ZS3L) 采用杭州涂鸦科技有限公司开发 Zigbee 模块 ZS3L。开发板包含 Zigbee 模块 ZS3L、按键、LED 指示灯、UART 口、电源等。开发者可通过涂鸦三明治 Zigbee MCU 通信板 (ZS3L)，搭配其他功能电路模块或电路板，实现对应的功能。

[Zigbee 模组 ZS3L 规格书](#)

3 IO 口以及各接口功能定义：

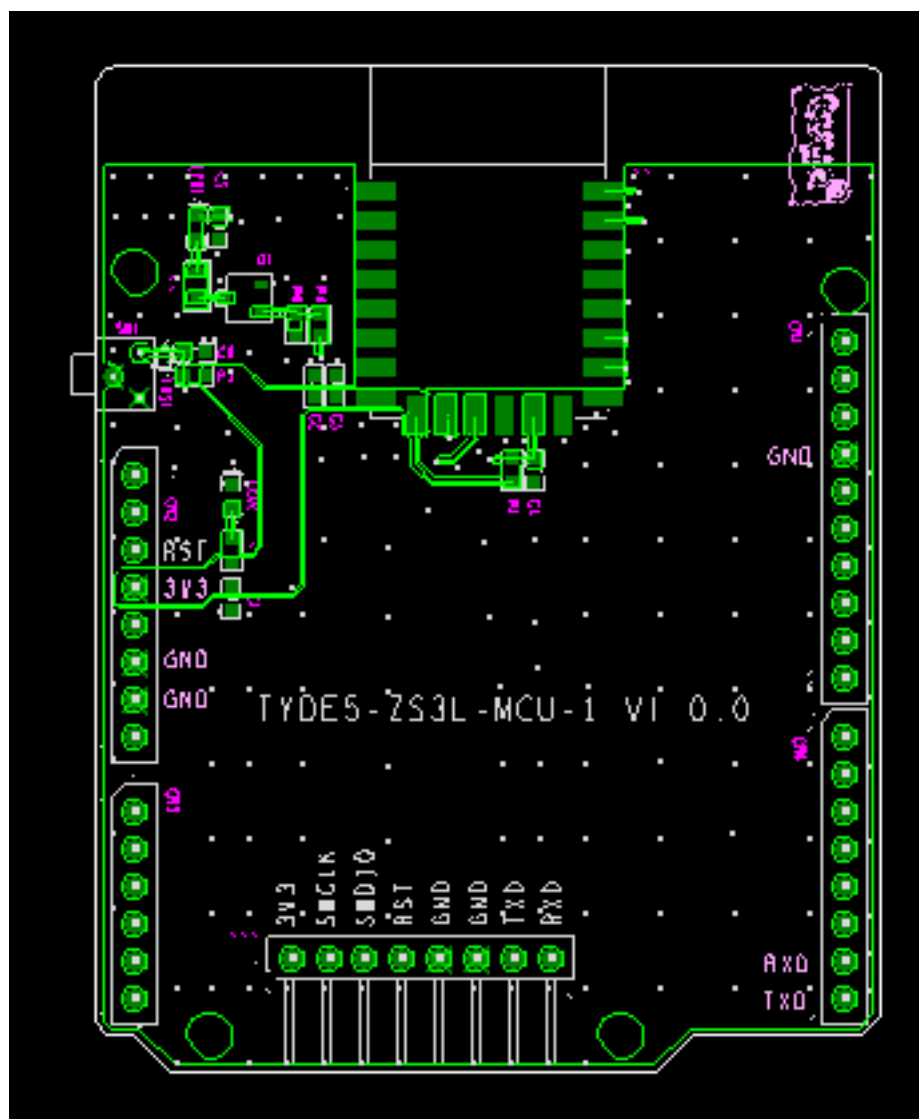
- CN5：用于固件烧录升级和调试。
- LED 指示灯 LED2：3.3V 电源指示灯。
- LED 指示灯 LED1：用户可自行配置启动能，PD00 引脚控制，高电平有效。
- 按键 SW1：按键，用户可自行配置启动能，PD01 引脚检测，初始化高电平。
- 其余 GPIO 口：串口以及电源接口

序号	符号	描述
1	RST	模块硬件复位引脚，默认高电平，拉低有效
2	3V3	模块的电源供电引脚（典型供电电压：3.3V）
3	GND	模块电源参考地
4	TXD	Uart_TXD，对应 IC 的 PA05（Pin22）
5	RXD	Uart_RXD，对应 IC 的 PA06（Pin23）

4 原理图及 PCB

原理图如下图所示

PCB 如下图所示



5 注意事项

- 本方案开发板需搭配电源板使用。
- 本方案开发板仅支持 3V3 电源供电，建议 3V3 电源的电流大于 300mA。